

XVP卸载型变量叶片泵



概述

- 1、高效率、高压运转、性能稳定。
- 2、可减低油温上升。
- 3、应答性高，启动、停止负荷变动，动作灵敏。
- 4、可降低马力负荷量。
- 5、马力损失小、运转效率高。

订购码

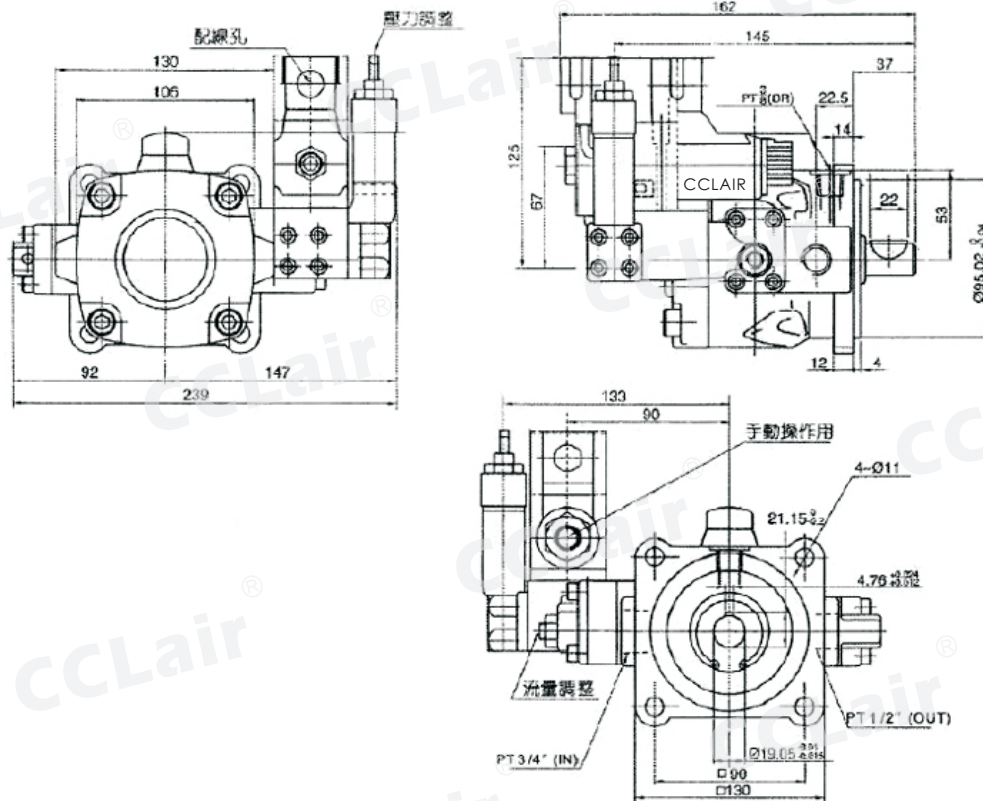
XVP	-30	A	-10
系列号	名义流量	调压范围	设计号
卸载型变量叶片泵	在1800rpm 3.5kgf/cm ² 时的流量	A:15~35 B:20~70 C:50~105 D:70~140	

技术参数

型号	排量 cc/rev	压力调整范围 kgf/cm		容许转速 r/min		最高设定压力 Mpa	重量 kg
		SOL "OFF"时	SOL "ON"时	MAX.最高	MIN.最低		
XVP-20*-10	11.1	15 18	A: 15~35 B: 20~70 C: 50~105 D: 70~140	1800	800	14	12.9
XVP-30*-10	16.7					10.5	
XVP-40*-10	22.2					14	27.9
XVP-54*-10	30					14	
XVP-70*-10	38.9					14	
XVP-86*-10	47.8					10.8	

外形尺寸

XVP-20 XVP-40



XVP-54 XVP-70

