

VP3、VP4系列中压变量叶片泵



概述

- 1、特殊的限压式变量机构，可实现低压大流量，高压小流量，使功率最合理的运用，有效降低电机消耗功率，节约能源。
- 2、内置压力调整阀，系统无需加装调压阀。
- 3、最高使用压力可达140kgf/cm²。
- 4、可连接直接式电机，安装简便。

订购码

VP3	40	A2	R	-10
系列号	名义流量	调压范围	旋转方向	设计号
中压变量叶片泵	在1800rpm,3.5kgf/c m ² 时双泵的流量	A:15~35 B:20~70 C:50~105 D:70~140	R:标准顺时针（从轴端看） 所有变量叶片泵转向皆为顺时 针方向	

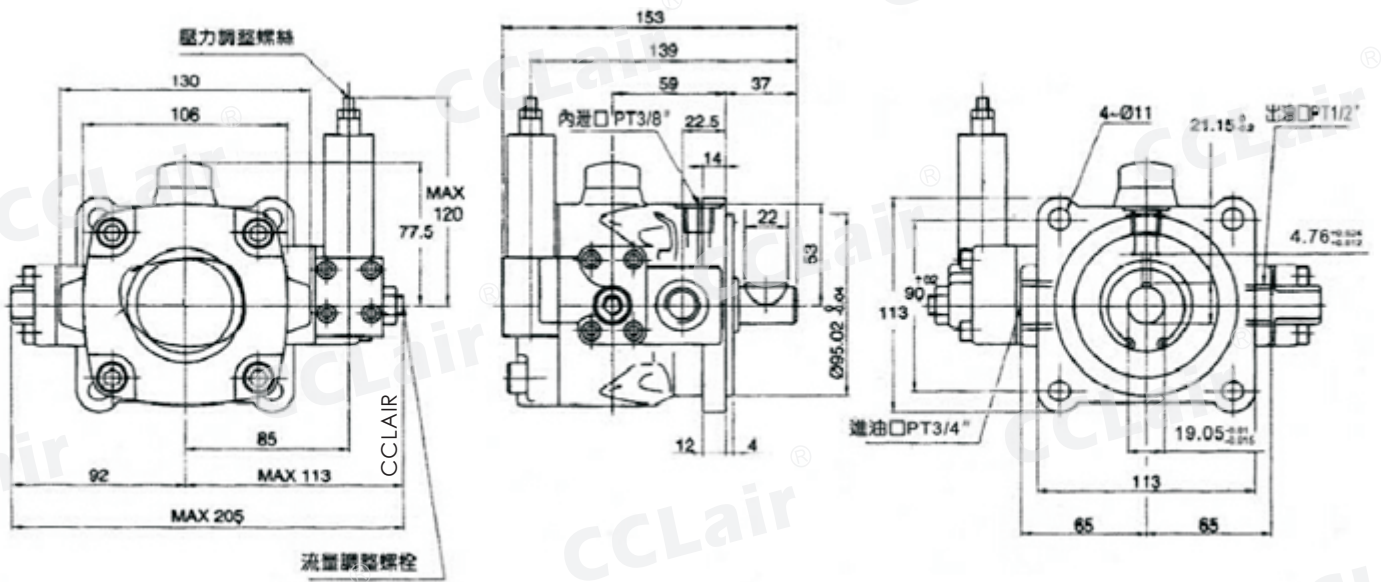
技术参数

型号	最高使用压力	排量 cc/rev	无负荷时之流量c/min		压力调整范围 kgf/cm	转速 r/min		重量 kg
			1500rpm	1800rpm		最低	最高	
VP3-20-*-10	140	11.1	16.6	20	A:15 35 B:20 70 C:50 105 D:70 140	800	1800	10
VP3-30-*-10	140	16.7	25	30				
VP3-30-*-10	105	22.2	33.3	40				
VP3-54-*-10	140	30	45	54				25
VP4-70-*-10	140	38.9	58.3	70				
VP4-86-*-10	105	47.8	71.7	86				

- 1、马达轴心与帮浦轴心使用联轴器装配时，平行度误差需在0.05mm以内，角度误差在1度以内。建议使用直接式油泵专用电机。
- 2、变量泵的外部泄油口，其泄油管必须直接连接回油箱，不能通过其他油管回油，且背压不超过3kgf/cm²泄油管必须插在油面以下。
- 3、帮浦吸油口请勿高于油面1米。
- 4、推荐液压油粘度工作压力低于70kgf/cm²，以30~50cst(ISOVG32)为宜。
- 5、液压油连续工作温度应该保持在15~60℃，低于15℃请使用加热器，超过60℃请使用冷却器。
- 6、启动时，请注意帮浦的转向，确认转向无误后才能连续工作再慢慢分段加压到所需压力。
- 7、调整排量时，先发松调节螺帽，再旋转调整螺栓，右转减少流量，而左转则增加，调整完毕，请上紧螺帽。
- 8、左转（逆时针方向）压力调整螺栓，使输出压力降低，右转（顺时针方向）则升高，调整完毕，请上紧螺母。
- 9、新机开始运转时，应在无压力的状态下反复启动电机马达，以排除泵内和吸油中的空气，为确保系统内的空气排除，可在无负载的状态下，连续运转10分钟。

外形尺寸

VP3



VP4

