

## VP系列叶片泵(双泵)



### 概述

VP双联低压变量叶片泵由一电机驱动，减少装配空间。

可同时供应不同回路的压力及流量。

装配容易，可直接电机组成电机泵组合。

由两个变量叶片泵结合一体，使用共同的驱动轴。

### 订购码

VP	-3030	F	-A2	-A2
系列号	轴端泵和盖端泵排量	安装方式	前泵压力调整范围	后泵压力调整范围
双联低压变量叶片泵	参照规格表	F: 法兰式 L: 脚座式	参照规格表	参照规格表

### 性能参数

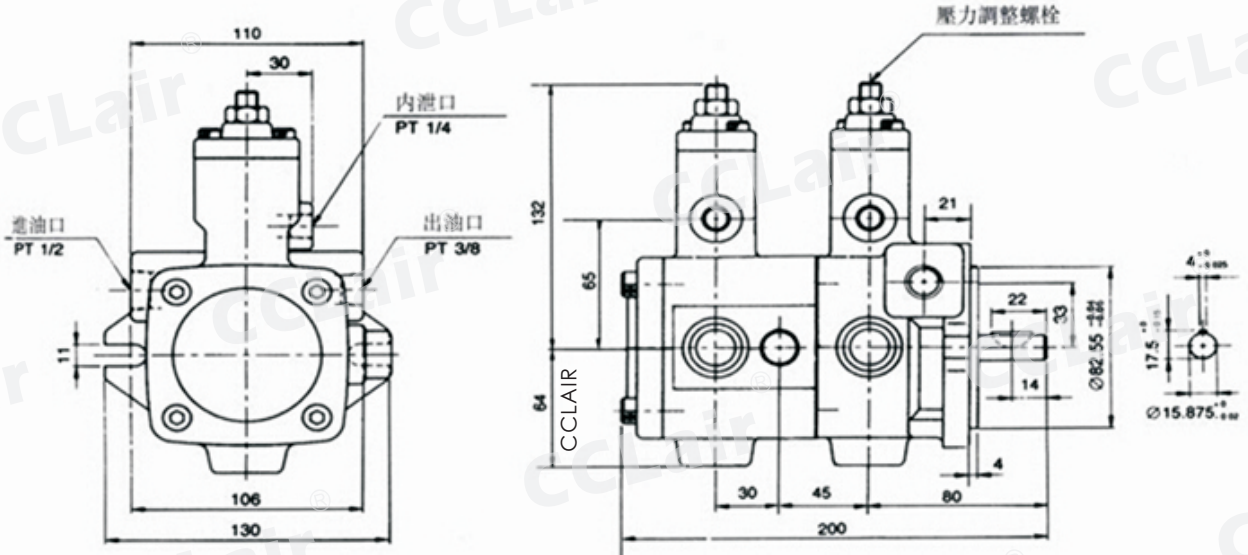
型号	最高使用压力 MPa	排量 m/rev	流量(无负荷/min)		压力调整范围 MPa	转数 rpm		重量 kg
			1500rpm	1800rpm		最高	最低	
VP-08-08	7	4.4+4.4	6.7+6.7	8+8	A1 : 0.8~2.5 A2 : 2.0~4.5 A3 : 4.0~7.0	1800	800	9
VP-12-12		6.7+6.7	10.0+10.0	12+12				
VP-15-15		8.3+8.3	12.5+12.5	15+15				
VP-20-20		11.1+11.1	16.7+16.7	20+20				
VP-25-25		13.9+13.9	21+21	25+25				
VP-30-30		16.7+16.7	25+25	30+30				
VP-40-40		22.2+22.2	33.3+33.3	40+40				18

### 使用说明

- 转动方向： 顺时针方向（从轴端看）为标准品，逆时针方向为特殊式样。回转方向的确认可由瞬时起动马达来检查。
- 液压油： 70bar以下，使用40℃时粘度30-50cSt(ISO VG32)的液压油。
- 泄油管压力： 泄油管一定要直接接到油箱的油面下，而配置所产生的背压请维持在0.3bar以下。
- 工作油温： 连续运转的温度为15-60℃。
- 轴心配合： 泵轴与马达轴之轴心误差为0.05mm，角度误差为1度。
- 吸油压力： 吸油口的压力为-0.3bar至0.3bar。
- 排量调整： 调整排量时，先放松调节螺帽，再旋转调整螺丝，右转减少流量，而左转则增加，调整完毕请上紧螺丝。
- 压力调整： 右转压力调整螺丝，使输出压力降低，左转则升高。
- 最大峰值： 最大峰值不得超过140bar。
- 新机运转： 新机开始运转时，可在无压力的状态下反复起动电机马达，以排除泵内和吸油管中的空气，为确保系统内的空气排除，可在无负载的状态下连续运转10分钟。

外形尺寸

VP-20-20



VP-30(40)-30(40)

