

减压阀

概述

减压阀是一种能将较高的进口压力(一次油压),降低为所需出口压力(二次油压)的压力控制阀。

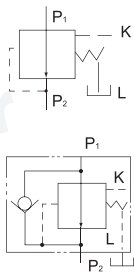
JF型减压阀是具有定值输出特点:减压口的流通面积能随二次油压的变化而自动调节,使阀的油压基本恒定在调定值上。

在用同一液压泵的液压系统中,减压阀可使该系统区分成不同压力的回路。从而使不同的执行机构各自得到所需的工作压力。

JF型减压阀的另一种用途是稳定压力:利用该阀定值输出特点使二次油压平稳,以达到回路稳压的目的。

此外利用本阀的定值输出特点,与节流阀串联组成液压系统的旁路调速,且不受负载变化影响。

JDF型单向减压阀由减压阀和特制的单向阀组合而成,其作用及特点于JF型减压阀相同。但反向流动时单向阀打开,油液能自由通过而不受减压口限制。



订购码

元件名称: JF-减压阀
JDF-单向减压阀

连接型式: B=板式连接

公称通径(mm):10.20

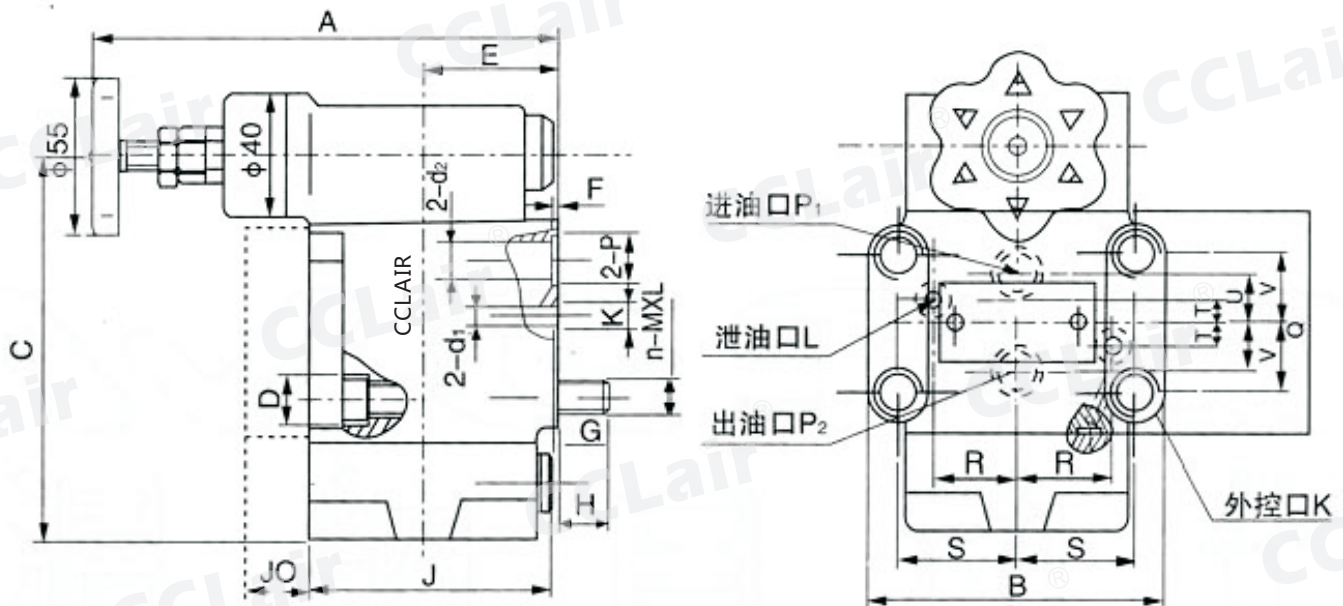
设计号: S=上海型

调节范围:(Mpa) 1=0.6~8 2=4~16
3=8~20 4=16~31.5

公称压力(MPa):H=31.5

订购码示例: JF - B 10 H 1 - S

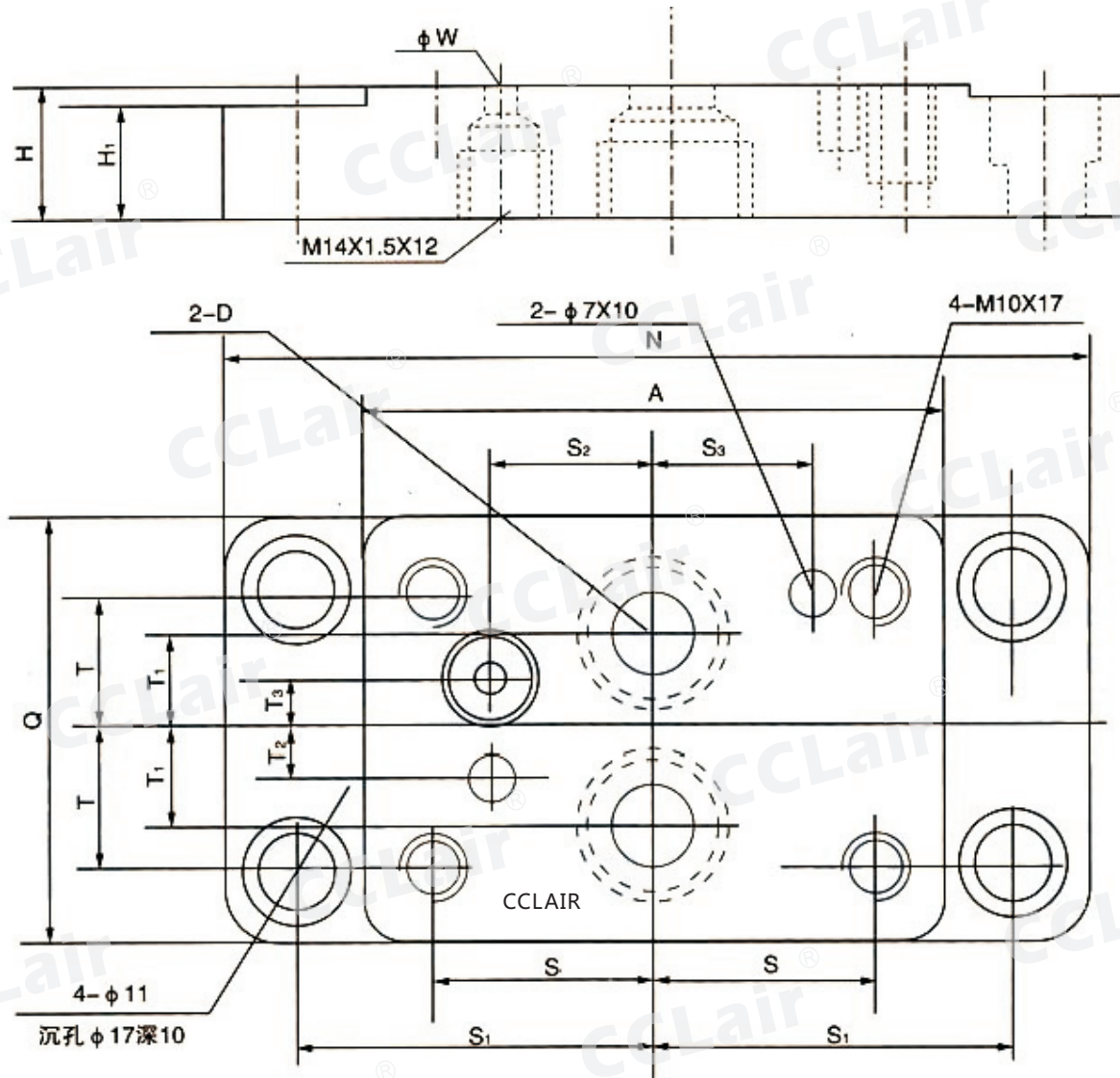
外形尺寸



型号	A	B	C	D	E	F	G	H	J	K	(GB70-85)n-MXL	P	Q	R	S	T	U	V	JO	流量L/min	d1	d2
JF-B10H*-S	168	90	117	11	40	1.8	1.4	15	72.5	10	4-M40x70	20	68	25	34	7	15	21	32	25	4	13
JF-B20H*-S	175	102	140	11	42	2.4	1.4	15	77	10	4-M10x70	30	90	33	40	9	19	30	38	63	4	20

注:单向减压阀只是在减压阀基础上并联了一个单向阀块(图中虚线所示)。因此它仅比减压阀多了一个外形尺寸JO。其余二者均相同。

外形尺寸(安装底板)



型号	A	D	H	H1	N	Q	S	S1	S2	S3	T	T1	T2	T3	W	n
JFA-B10	90	M22x1.5	20	18	132	64	34	55	25	25	21	15	7	7	5	4
JFA-B20	102	M33x2	36	20	146	85	40	62	33	33	30	19	9	9	11	4

安装使用须知:

- 1、阀使用油液的品种为矿物油，使用油温为 $-15^{\circ}\text{C} \sim +65^{\circ}\text{C}$ 。
- 2、油液的过滤精度应小于 $30\mu\text{m}$ 。
- 3、阀应借安装螺栓安装在精密加工过的基面上，安装螺栓件的扭紧力应平衡，不允许在扳手上用加力杆紧螺栓。
- 4、安装板和管路应彻底清除毛刺，并严格清洗，不得有任务杂物进入阀腔。