

CB-KpT三联泵

概述

CB-KpT系列齿轮泵为CB-Kp系列泵与CB-T系列泵的组合泵，Kp泵具有设计先进、性能好、噪音低、重量轻、使用可靠等优点；T泵具有压力高，容积效率高等优点。产品广泛应用于工程机械、矿山机械、起重运输机械、石油机械的液压系统中作为液动力元件。

订购码

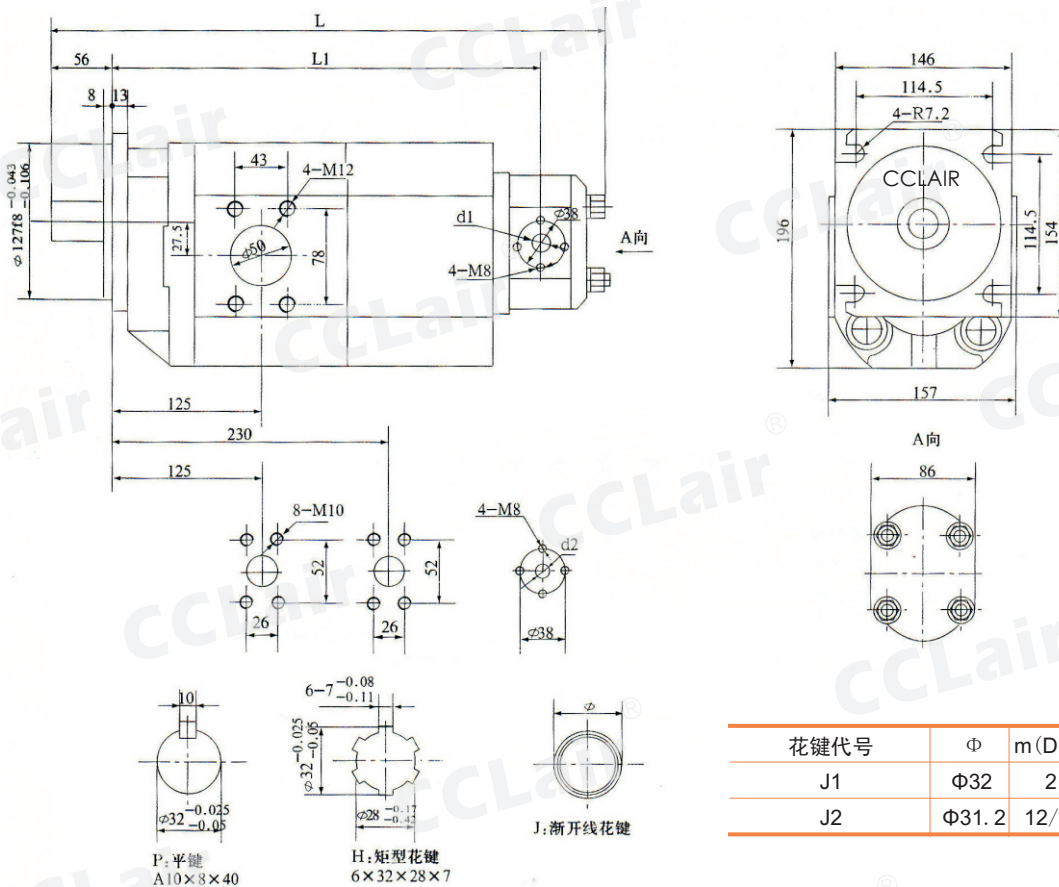
CB-KpT	□	□	□	□	-	□	
齿轮泵	旋向 L:左旋 R:右旋	前泵排量 63	后泵排量 32, 50	后泵排量 06, 10		轴头连接 P平键A10x8x40 H1矩形花键 6x32x28x7 J1渐开线花键 m=2 z=15 J2渐开线花键 Dp=12/24 z=14	



性能参数

型号	排量 (ml/ø)			额定压力 Mpa			最高压力 Mpa			额定转速 r/min			最高转速 r/min		
	前泵	中泵	后泵	前泵	中泵	后泵	前泵	中泵	后泵	前泵	中泵	后泵	前泵	中泵	后泵
CB-KpT63/32/06	63	32	6												
CB-KpT63/50/06	63	50	6	20		16	25		20	2000				25000	
CB-KpT63/32/10	63	32	10												

外形尺寸



型号	L	L1	进油口d1		出油口d2	
			I	II	I	II
CB-KpT63/32/06	381	326	14		10	
CB-KpT63/50/06	389	333		M22x1.5		M18x1.5
CB-KpT63/32/10	389	329	18		14	