

## CB-KpT双联泵



### 概述

CB-KpT系列齿轮泵为CB-Kp系列泵与CB-T系列泵的组合泵，Kp泵具有设计先进、性能好、噪音低、重量轻、使用可靠等优点；T泵具有压力高，容积效率高等优点。产品广泛应用于工程机械、矿山机械、起重运输机械、石油机械的液压系统中作为液压动力元件。

### 订购码

CB-KpT □ □ - □ □ □

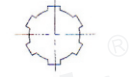
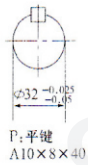
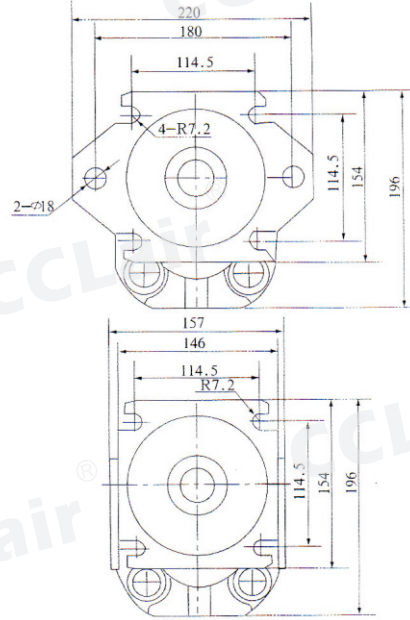
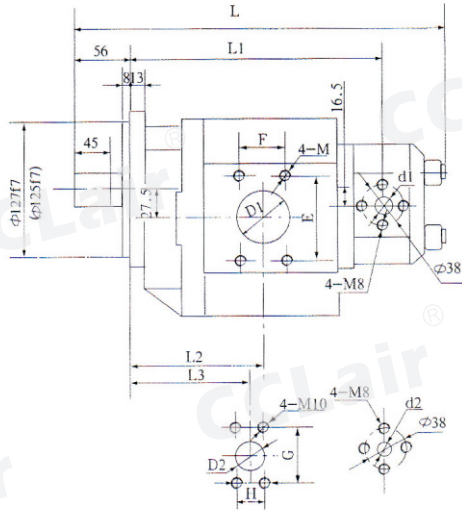
齿轮泵	旋向	前泵排量	后泵排量	止口法兰连接	安装止口	轴头连接
	L:左旋 R:右旋	50,63 80,100	06,08, 10,16,20	B1方形法兰 B2菱形法兰	F1为Φ127x8 F2为Φ125x8	P平键A10x8x40 H1矩形花键 6Dx32f7 x28b12x7d9 H2矩形花键 6Dx32f7 x28b12x8d9 H3矩形花键 6Dx30f7 x26b12x8d10 J1渐开线花键 m=2 z=15 J2渐开线花键 Dp=12/24 z=14 J3渐开线花键 Dp=16/32 z=15

### 性能参数

型号	排量 ml/r		前泵压力 Mpa		后泵压力 Mpa		转速 r/min		容积效率 %	驱动功率 KW	重量 kg
	前泵	后泵	额定	最高	额定	最高	额定	最高			
CB-KpT50/06	50	06								40.5	15.5
CB-KpT63/06	63	06								49.5	15.8
CB-KpT80/06	80	06								62.5	16.5
CB-KpT100/06	100	06								76.5	17
CB-KpT50/08	50	08								41.6	15.6
CB-KpT63/08	63	08								50.6	15.9
CB-KpT80/08	80	08								63.6	16.6
CB-KpT100/08	100	08			16	20				77.6	17.1
CB-KpT50/10	50	10								42.8	15.7
CB-KpT63/10	63	10	20	25			2000	2500	≥90	51.8	16
CB-KpT80/10	80	10								64.8	16.7
CB-KpT100/10	100	10								78.8	17.2
CB-KpT63/16	63	16								55.3	16.4
CB-KpT80/16	80	16								68.3	17.1
CB-KpT100/16	100	16								82.3	17.6
CB-KpT50/20	50	20								44.3	16.3
CB-KpT63/20	63	20			10	12.5				53.3	16.6
CB-KpT80/20	80	20								66.3	17.3
CB-KpT100/20	100	20								80.3	17.8

# CB-KpT双联泵

## 外形尺寸



H1: 6D×32f7×28b12×7d9  
H2: 6D×32f7×28b12×8d9  
H3: 6D×30f7×26c12×8d10



		J1	J2	J3
模数 (径节)	m (Dp)	2	12/24	16/32
齿数	z	15	14	15
压力角	$\alpha$	30	30	30
分度圆直径	D	30	29.634	23.8
大径	De	32	31.7	25.4
小径	Df	27	26.99	21.8

型号	L	L1	L2	L3	前泵进油口			出油口		前泵进油口d1		前泵进油口d2	
					D1	ExF	M	D2	GxH	I	II	I	II
CB-KpT50/06	326	210.5	116	104	40	36x70	M12	25	52x26	Φ14 4-M8 Φ38 均布	Φ14 4-M8 Φ38 均布		
CB-KpT63/06	332	216	115	106	38	30x60	M10	32	60x30				
CB-KpT80/06	342	226	107	107	35	70x36		25	52x26				
CB-KpT100/06	350	234	106	106	38	30x60	32	60x30					
CB-KpT50/08	330	212.5	116	104	40	36x70	M12	25	52x26	Φ18 4-M8 Φ38 均布	Φ18 4-M8 Φ38 均布	M22x1.5	M18x1.5
CB-KpT63/08	336	218	115	106	38	30x60	M10	32	60x30				
CB-KpT80/08	346	228	107	107	35	70x36		25	52x26				
CB-KpT100/08	354	236	106	106	38	30x60	32	60x30					
CB-KpT50/10	334	214.5	116	104	40	36x70	M12	25	52x26	Φ18 4-M8 Φ38 均布	Φ18 4-M8 Φ38 均布	M22x1.5	M18x1.5
CB-KpT63/10	340	220	115	106	38	36x60	M10	32	60x30				
CB-KpT80/10	350	230	107	107	35	70x36		25	52x26				
CB-KpT100/10	358	238	106	106	38	30x60	32	60x30					
CB-KpT63/16	352	226	115	106	38	30x60	M10	25	52x26	Φ18 4-M8 Φ38 均布	Φ18 4-M8 Φ38 均布	M22x1.5	M18x1.5
CB-KpT80/16	362	236	107	107	35	70x36		32	60x30				
CB-KpT100/16	370	244	106	106	38	30x60	25	52x26					
CB-KpT50/20	354	224.5	116	104	40	36x70	M12	25	52x26				
CB-KpT63/20	360	230	115	106	38	30x60	M10	32	60x30	Φ18 4-M8 Φ38 均布	Φ18 4-M8 Φ38 均布	M22x1.5	M18x1.5
CB-KpT80/20	370	240	107	107	35	70x36		25	52x26				
CB-KpT100/20	378	248	106	106	38	30x60	32	60x30					