

## HF系列微型高压软管接头总成

### 适用介质

矿物油 水—乙二醇 酒精 汽油 乳化液 磷酸脂(需要特殊订货)

### 技术参数

公称通径：3.0mm  
 软管通径：2.9mm  
 软管外径：6.0mm  
 重量：23g/m  
 适用温度：-40 ~ +100℃  
 化学性能：耐酸性溶剂  
 环境适用性  
 耐臭氧和紫外线无吸湿性

最大动态压力：40MPa  
 最大静态压力：64MPa  
 最小爆破压力：160MPa  
 最小弯曲半径：30mm  
 寿命：according to DIN 20024  
 安全系数：静载荷时为 2.5 (static)  
 动载荷时为 4 (Dynamic)

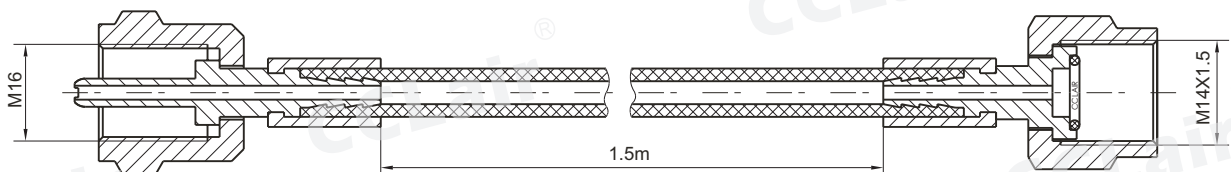


### 订购码

HF	J	J1	—	J	J1	—	2	—	P	—	1.5
系列名称	一端接头连接形式	一端接头连接螺纹		另一端接头连接形式	一端接头连接螺纹		公称通径		压力等级		软管长度
微型高压软管接头总成	J: 铰接式 O: 锥面密封式 H: 快换式 P: 直接接压力表 K: 卡套式 G: 固定螺纹式 E: 外螺纹式	<b>J、K、O型</b> 1: M10×1 2: M14×1.5 <b>P型</b> 1: M14×1 2: M20×1.5 3: G1/4 4: G1/2 <b>H型</b> 1: M12×1.25 2: M16 3: M14×2.5 4: M16×1.5 <b>G型</b> 1: M12×1.25 2: M14×2.5 3: M16×1.5 <b>E型</b> 1: M14×1.5 2: G1/4		J: 铰接式 O: 锥面密封式 H: 快换式 P: 直接接压力表 K: 卡套式 G: 固定螺纹式 E: 外螺纹式	<b>J、K、O型</b> 1: M10×1 2: M14×1.5 <b>P型</b> 1: M14×1 2: M20×1.5 3: G1/4 4: G1/2 <b>H型</b> 1: M12×1.25 2: M16 3: M14×2.5 4: M16×1.5 <b>G型</b> 1: M12×1.25 2: M14×2.5 3: M16×1.5 <b>E型</b> 1: M14×1.5 2: G1/4		2mm;3mm		40MPa		1.5mm

### 型号举例

- 1、微型高压软管两端可任意选定接头的连接形式。
- 2、用户欲订购一端是快换式接头，其接头螺纹为M16，另一端是直接接压力表，其接口螺纹为M14×1.5，通径为3mm，软管长度为1.5m的软管总成，订货型号是：HFH<sub>2</sub>-P<sub>1</sub>-3-P-1.5。
- 3、订购直接接压力表形式的软管总成时，若用户需要带压力表，则要在订单上说明压力表的量程及表径等。
- 4、软管总成示例图：

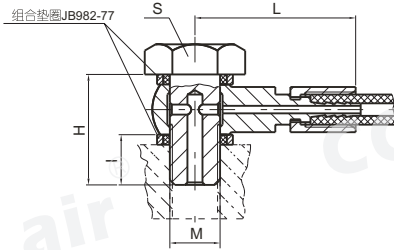


外形尺寸

(三)结构简图及连接尺寸

1、铰接式：HF J※

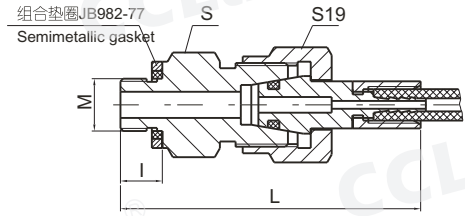
单位：mm



J※	M	S	I	H	L	组合垫圈
J1	M10×1	17	10	22	33	10
J2	M14×1.5	19	14	26	40	14

2、锥面密封式：HF 0※

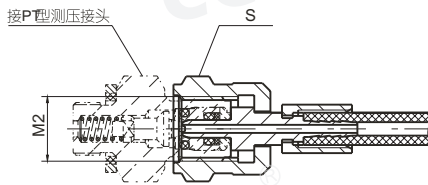
单位：mm



0※	M	I	L	S	组合垫圈
01	M10×1	8	54	17	10
02	M14×1.5	12	58	19	14

3、快换式：HFH※

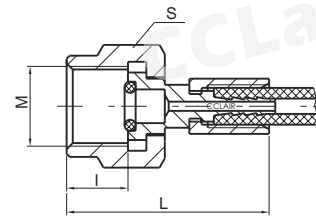
单位：mm



H※	M2	S
H1	M12×1.25	17
H2	M16	19
H3	M14×1.5	17
H4	M16×1.5	19

4、直接接压力表：HFP※

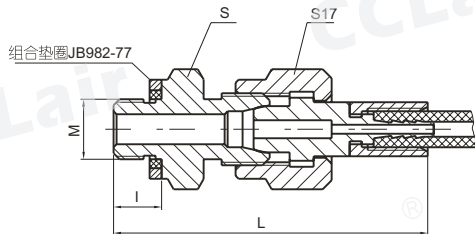
单位：mm



P※	M	S	L	I
P1	M14×1.5	17	34	10
P2	M20×1.5	24	42	18
P3	G1/4	17	34	10
P4	G1/2	27	35	11

5、卡套式：HFK※

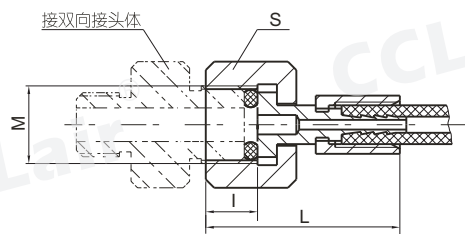
单位：mm



K※	M	I	L	S	组合垫圈
K1	M10×1	8	51	17	10
K2	M14×1.5	12	55	19	14

6、外固定螺纹式：HFG※

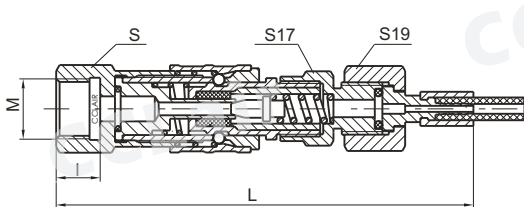
单位：mm



G※	M	S	I	L
G1	M12×1.25	17	8	31
G2	M14×1.5	17	10	33
G3	M16×1.5	19	10	33

7、速换式：HFS※

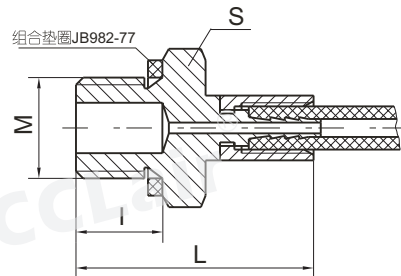
单位：mm



S※	M	I	L	S
S1	M14×1.5	12	104	19
S2	M20×1.5	14	106	24
S3	G1/4	12	104	19

8、外螺纹式：HFE※

单位：mm



E※	M	I	L	S
E1	M14×1.5	12	34	19
E2	G1/4	12	34	19