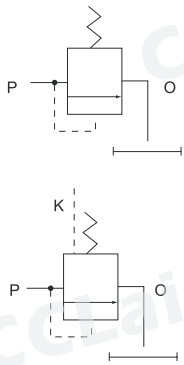


中压溢流阀



概述

- 1、作安全阀时阀常闭。当阀前压力小于某调定极限值时，阀不溢流。当阀前压力超过此极限值时，阀立即打开，油液即流回油箱（或低压回路），因此能组织液压系统过载，保护油泵和与液压系统的安全。
- 2、作溢流阀是阀常开常溢流。该阀于节流元件及负载并联，随着工作机械需油量的不同，阀的溢流量时大时小，使液压系统中的压力保持恒定。
- 3、远程调压。将远程调压阀进油口和溢流阀遥控口连接，在主溢流阀设定压力范围内实现远程调压。
- 4、高低压多级控制。用换向阀将溢流阀遥控口和几个远程调压阀连接，能在主溢流阀设定压力范围内实现高低压多级控制。
- 5、改做顺序阀用时，将溢流阀顶盖加工出一个泄油口，而堵死主阀与顶盖相连的轴向孔，并将主阀溢流口做二次压力出油口，即可做顺序阀用。
- 6、做卸荷阀。用换向阀将溢流阀卸荷口和油箱连接，可使油路卸荷。
- 7、在液压元件实验时，溢流阀也可当节流阀进行加载。

订购码

Y - 10 B

元件名称: Y=溢流阀
公称流量 (L/min): 10, 25, 63, 100, 160

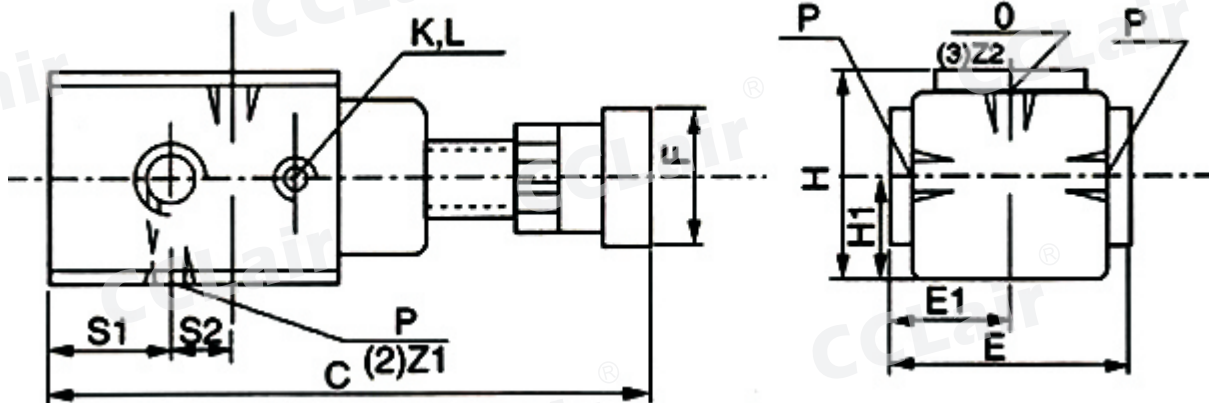
连接方式: B=板式连接
无标记=螺纹连接

技术参数

型号	流量 L/min	调压范围 (Mpa)			接口尺寸		阀径
		最大	最小	卸荷	螺纹 (英寸)	板式 (mm)	
Y-10 (B)	10	6.3	0.5	0.15	Z1/4"	Φ8	Φ12
Y-25 (B)	25				Z3/8"	Φ12	Φ16
Y-63 (B)	63				Z3/4"	Φ18	Φ20
Y-100 (B)	100				Z1"	Φ24	Φ20xΦ45
Y-160 (B)	160				Z1 1/4"	Φ30	Φ25xΦ50

外形尺寸

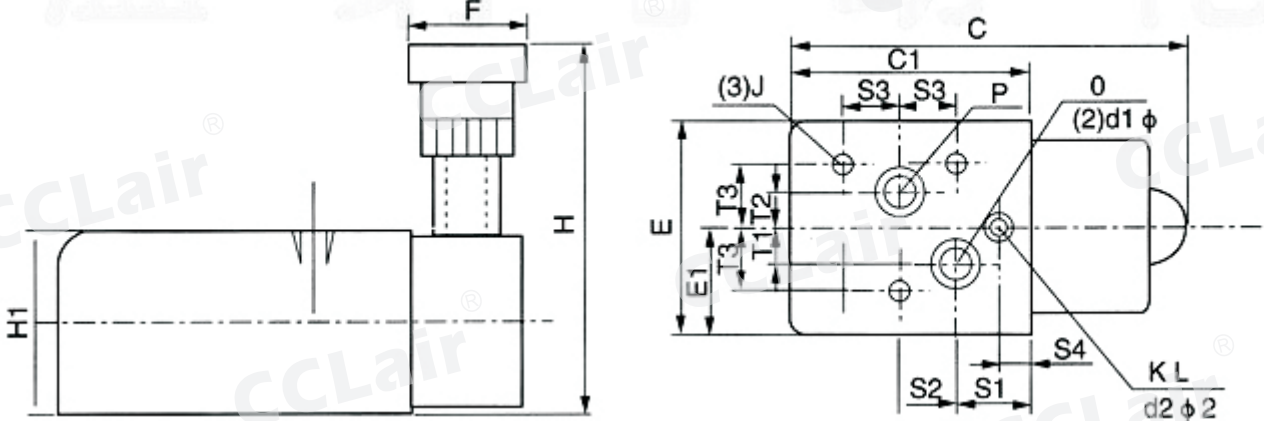
1、螺纹连接 (mm)



型号	Cmax	Cmax	E	H	S1	S2	E1	H1	Z1	Z2	F
Y-10	145	137	54	49	27	14	27	22	Rc1/4	RC1/4	42
Y-25	156	147	60	55	29	18	29	25		RC3/4	
Y-63	167	158	74	64	34	22	37	27		RC1	50
Y-100	204	195	92	82	41	34	46	36		RC1 1/4	50
Y-160	214	205	100	90	46	38	50	40		RC1 1/4	50

外形尺寸

2、板式连接（10-100升）



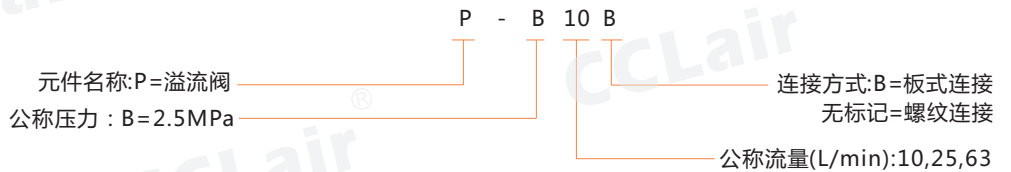
型号	C	E	Hmax	Hmin	C1	E1	H1	S1	S2	S3	S4	T1	T2	T3	d1φ1	d2φ2	J(GB70-85)	F
Y-10B	107	58	108	100	65	29	46	24	14	17	7	11	19	19	Φ8Φ16	Φ4Φ8	M8x50	Φ42
Y-25B	117	66	113	103	75	33	52	28	18	19	7	13	23	Φ12Φ22	M8x40			
Y-63B	128	82	115	106	86	41	56	30	22	22	7	19	29	Φ18Φ25	M8x45			
Y-100B	167	96	137	128	120	48	74	38	38	30	7	22	34	Φ24Φ35	M10x60		Φ50	

低压溢流阀

概述

低压溢流阀用途与中压溢流阀相同，但由于无卸荷口，故不能用于远程调压与卸荷。
板式低压溢流阀有进出有口各一，管式低压溢流阀有两进口，任选一油口一出口。P为进油，O为回油。

订购码



技术参数

型号	流量	调压范围 (Mpa)		接口尺寸		阀径
	L/min	最大	最小	螺纹(英寸)	板式(mm)	
P-B10(B)	10	2.5	0.3	Z 1/4"	Φ8	Φ12
P-B25(B)	25			Z 3/8"	Φ12	Φ16
P-B63(B)	63			Z 3/4"	Φ18	Φ20

