

单向减压阀



概述

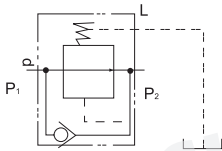
单向减压阀由单向阀和减压阀并联组成。其作用与减压阀相同。液流正向通过时，单向阀关闭，减压阀工作。当液流反向时，液流经单向阀通过，减压阀不工作。

P1为进油口，P2为出油口，L为泄油口，L应单独接回油箱。

订购码

元件名称: JI=单向减压阀
公称流量 (L/min): 10, 25, 63
连接方式: B=板式连接
无标记=螺纹连接

符号

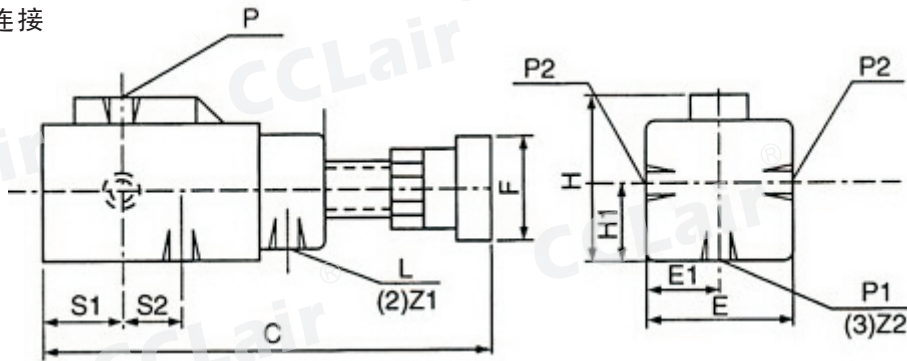


技术参数

型号	流量	调压范围 (Mpa)		接口尺寸		阀径 (mm)
	L/min	最大	最小	螺纹 (英寸)	板式 (mm)	
JI-B10(B)	10	5	0.5	Z1/4"	Φ9	Φ12
JI-B25(B)	25			Z3/8"	Φ12	Φ16
JI-B63(B)	63			Z3/4"	Φ18	Φ20

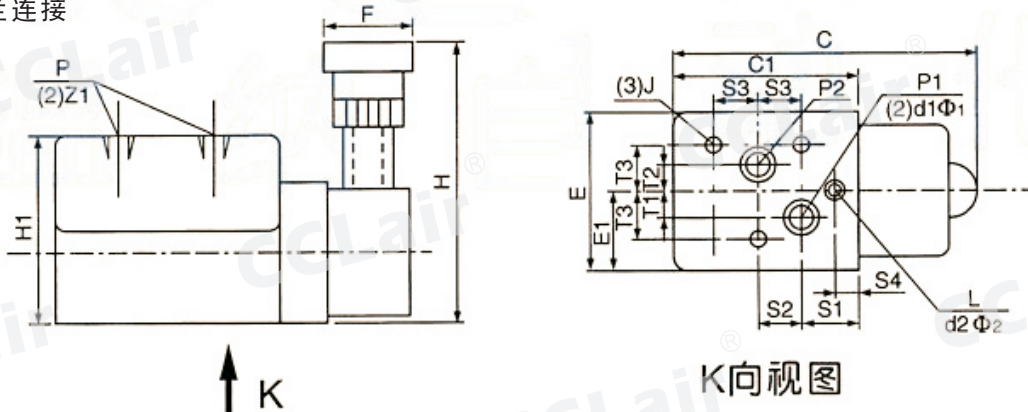
外形尺寸

1、螺纹连接



型号	Cmax	Cmin	E	H	S1	S2	E1H1	Z1	Z2	F
JI-10	145	137	54	61	27	14	27	Z1/8"	Z1/4"	Φ42
JI-25	156	147	60	75	29	18	30		Z3/8"	
JI-63	167	158	74	80	34	22	37		Z3/4"	

2、法兰连接



K向视图

型号	C	E	Hmax	Hmin	C1	E1	H1	S1	S2	S3	S4	T1T2	T3	d1Φ1	d2Φ2	J(GB70-85)	F	Z1
JI-10B	107	58	108	100	65	29	58	24	14	17		11	19	Φ8Φ14		M8x50	Φ42	Z1/8"
JI-25B	117	66	113	103	75	33	65	28	18	19	7	13	23	Φ12Φ18	Φ4Φ8	M8x40		
JI-63B	128	82	115	106	86	41	82	30	22	22		19	29	Φ18Φ25		M8x45		