

调速阀

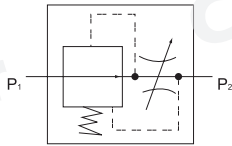
概述

调速阀是由节流阀、减压阀串联组成，在液压系统中用来调节流量以改变工作机构的运动速度。由于串联了减压阀，故能进行压力补偿，可保证节流阀前后压力差不随负载变化而变化，稳定了工作机构的运动速度。调速阀可用在进油路上，也可用在回油路上。

P1为进油口，P2为出油口，二者不能对调。



符号



订购码

元件名称: Q=调速阀
公称流量(L/min):10,25,63,100

Q - 10 B

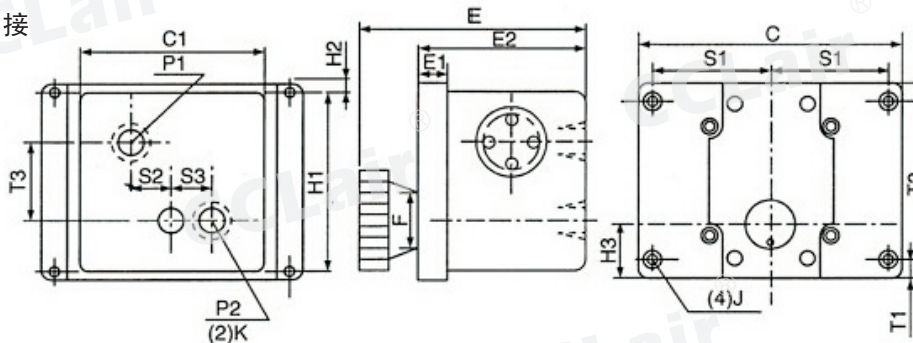
连接方式: B=板式连接
无标记=螺纹连接

技术参数

型号	工作压力 Mpa	接口尺寸	
		螺纹 英寸	板式 mm
Q-10(B)	0.5~6.3	Z 1/4"	Φ9
Q-25(B)		Z 3/8"	Φ12
Q-63(B)		Z 3/4"	Φ16 Φ18
Q-100(B)		Z 1"	Φ20 Φ22

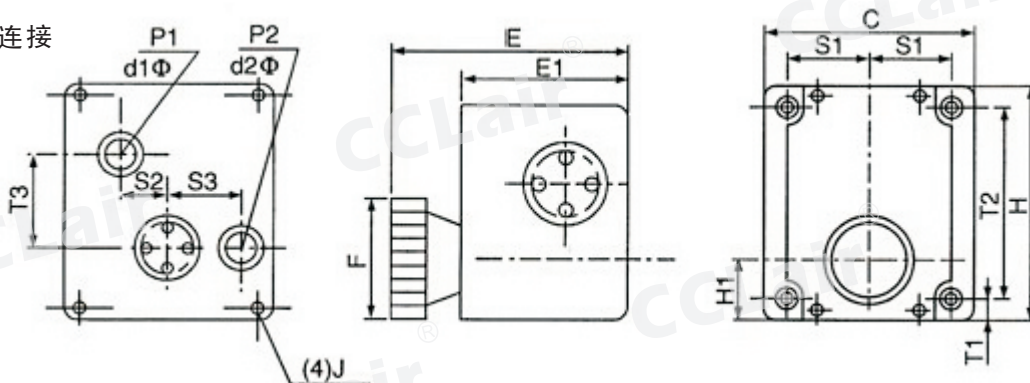
外形尺寸

1、螺纹连接



型号	C	E	H	C1	E1	E2	H1	H2	H3	S1	S2	S3	K	J	F	T1	T2	T3
Q-10	124	117-126	90	82	13	75	80	5	29	53	23	23	Z1/4"	M6	Φ40	9	72	34
Q-25	130	119-128	95	88		77	85		30	56	23	23	Z3/8"			9	77	32
Q-63	136	140-149	110	100		98	100		33	60	25	30	Z3/4"			8	94	37
Q-100	152	161-170	118	116		120	110		31	68	27	37	Z1"			8	102	40

2、板式连接



型号	C	E	H	H1	E1	S1	S2	S3	T1	T2	T3	d1	d2	Φ	J	F
Q-10B	82	117-126	90	28	75	31	23	26	10	70	27	Φ8	Φ14	Φ14	M8x60 GB70-85	Φ40
Q-25B	88	119-128	95	30	78	34	23	26	10	75	27	Φ12	Φ18	Φ18	M8x70 GB70-85	
Q-63B	100	140-149	110	33	90	40	25	31	10	90	37	Φ16	Φ18	Φ25	M8x70 GB70-85	
Q-100B	116	151-170	118	35	111	48	27	35	10	98	40	Φ20	Φ22	Φ32	M10x90 GB70-85	