

SGLL型双联油冷却器



概述

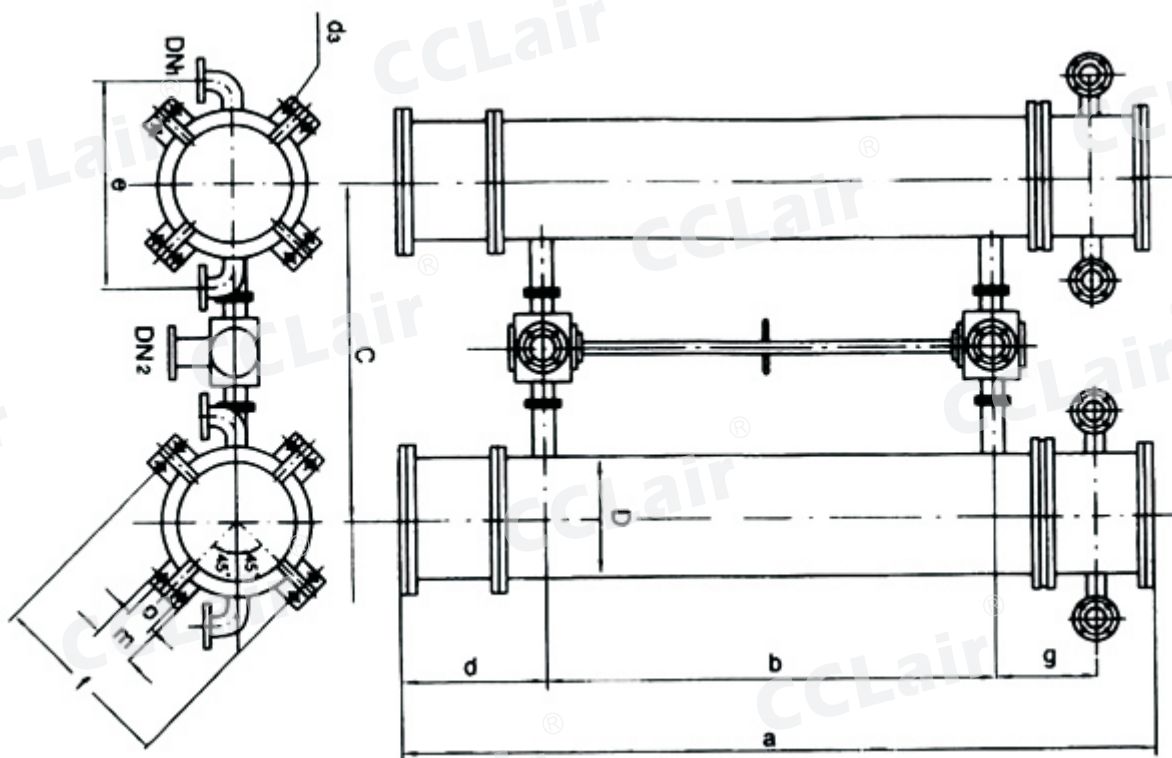
该冷却器采用双联结构,由两只相同面积的冷却器和三通阀装置构成,一只工作,一只备用,每个冷却器能承担整个系统的冷却负荷,管板一头固定,一头浮动,可拆卸的管束和水室箱盖,便于运动过程中清洗、检查和维修。冷却器的材质,根据使用场所、水系统条件可多种选择。

技术参数

型号	参数	冷却面积 m ²	流量 L/min	设计压力Mpa 油侧/水侧	油温 °C		进水温度 °C	介质黏度 cst	油温降 °C	水温升 °C	油量 /水量	热交换系数 W/m ² °C
					进口	出口						
SGLL4 SGLL4-L	-12/1.0	12	250-300	0.6/1.0	由用户规定; 标准55, 最高62	由用户规定; 标准55, 最高62	由用户规定; 设计30	机械油10~320, 汽轮机油20~50	标准10, 大于12须选型计算	二程2~3, 长径比7四程、六程3~6	01:01.5	≥230
SGLL4 SGLL4-L	-16/1.0	16	300-400									
SGLL4 SGLL4-L	-20/1.0	20	350-450									
SGLL4 SGLL4-L	-24/1.0	24	400-500									
SGLL4 SGLL4-L	-28/1.0	28	450-550									
SGLL5 SGLL5-L	-35/1.0	35	500-600									
SGLL5 SGLL5-L	-40/1.0	40	600-750									
SGLL5 SGLL5-L	-45/1.0	45	650-800									
SGLL5 SGLL5-L	-50/1.0	50	750-850									
SGLL5 SGLL5-L	-60/1.0	60	800-1100									
SGLL6 SGLL6-L	-80/1.10	80	1000-1250									
SGLL6 SGLL6-L	-100/1.0	100	1100-1500									
SGLL6 SGLL6-L	-120/1.0	120	1400-1600									
SGLL6 SGLL6-L	-150/1.0	150	1500-2000									

外形尺寸

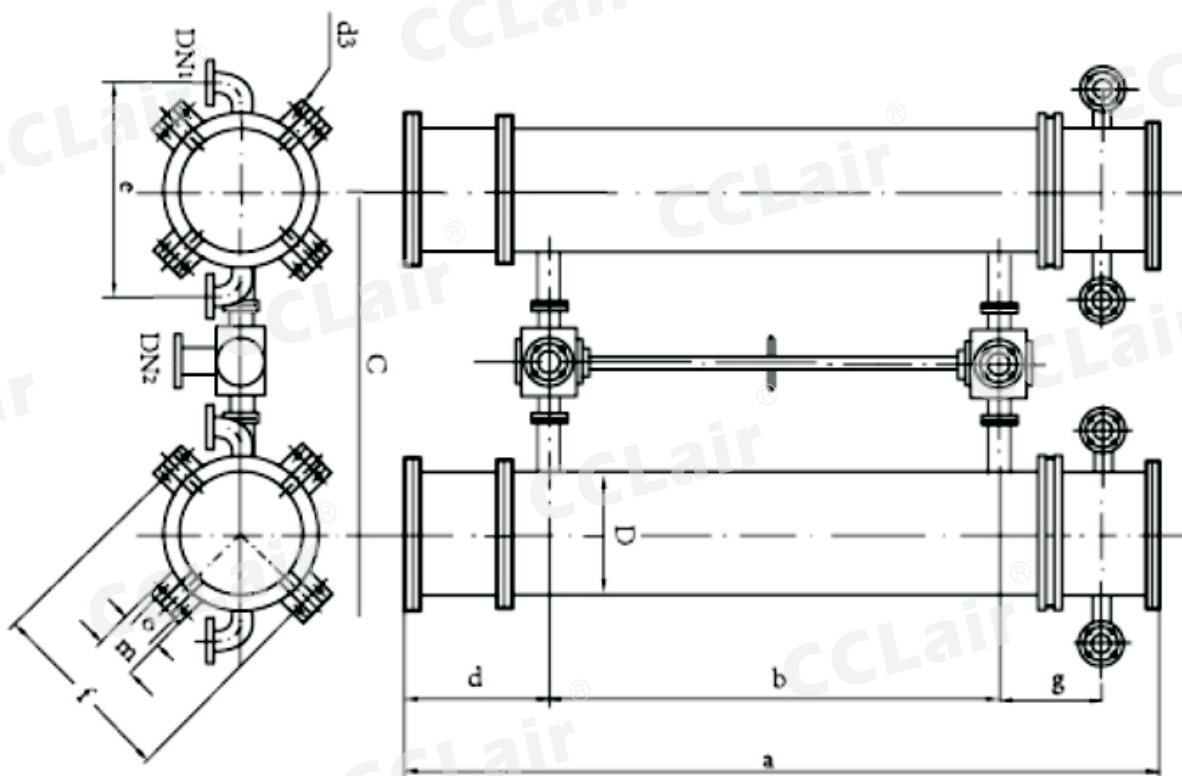
SGLL型双联卧式油冷却器



型号	尺寸	冷却面积 m ²	DN1	DN2	φ	A	B	C	D	E	F	G	H	L	K	O	M	φt	φJ
SGLL4-12/1.0	12	12	65	65	325	1555	960	860	280	760	405	245	280	120	212	320	400	20	410
SGLL4-16/1.0	16	16	65	65	325	1960	1365	1265	280	760	405	245	280	120	212	320	400	20	410
SGLL4-20/1.0	20	20	80	80	325	2380	1775	1675	310	800	435	275	280	120	212	320	400	20	410
SGLL4-24/1.0	24	24	80	80	325	2779	2175	2075	310	800	435	275	280	120	212	320	400	20	410
SGLL4-28/1.0	28	28	80	80	325	3189	2585	2485	310	800	435	275	280	120	212	320	400	20	410
SGLL5-35/1.0	35	35	80	80	377	3250	2400	1400	390	870	435	275	328	120	212	300	400	20	486
SGLL5-40/1.0	40	40	80	80	377	3615	2765	1565	390	870	435	275	328	120	234	300	400	20	486
SGLL5-45/1.0	45	45	80	80	377	3980	3130	1730	390	870	435	275	328	120	234	300	400	20	486
SGLL5-50/1.0	50	50	100	100	426	3290	2472	2372	362	960	560	318	330	120	380	320	400	20	535
SGLL5-60/1.0	60	60	100	100	426	3830	3012	2912	362	960	560	318	330	120	380	320	400	20	535
SGLL6-80/1.0	80	80	125	125	426	4900	4092	3992	362	1000	560	318	350	120	380	320	400	20	535
SGLL6-100/1.0	100	100	125	125	616	3746	2810	2770	460	1240	712	462	360	150	270	300	400	20	730

外形尺寸

SGLL-L型双联立式油冷却器



型号	冷却面积m ²	a	b	c	d	e	f	g	h	o	m	d3	D	DN1	DN2
SGLL4-12L/1.0	12	1555	960	870	268	520	475	206	200	120	80	8-Φ26	325	65	65
SGLL4-16L/1.0	16	1960	1365	870	268	520	475	206	200	120	80	8-Φ26	325	65	65
SGLL4-20L/1.0	20	2370	1775	870	268	565	475	206	200	120	80	8-Φ26	325	80	80
SGLL4-24L/1.0	24	2780	2175	870	268	565	475	206	200	120	80	8-Φ26	325	80	80
SGLL4-28L/1.0	28	3190	2585	870	268	565	475	206	200	120	80	8-Φ26	325	80	80
SGLL5-35L/1.0	35	2480	1692	976	335	666	585	290	200	120	80	8-Φ26	426	80	80
SGLL5-40L/1.0	40	2750	1962	976	335	726	585	290	200	120	80	8-Φ26	426	100	80
SGLL5-45L/1.0	45	3020	2202	976	350	726	585	310	200	120	80	8-Φ26	426	100	80
SGLL5-50L/1.0	50	3290	2472	1100	350	726	585	310	200	140	100	8-Φ26	426	100	100
SGLL5-60L/1.0	60	3930	3012	1240	350	990	585	310	200	140	100	8-Φ26	426	125	100
SGLL6-80L/1.0	80	3160	2015	1240	440	990	830	460	240	140	100	8-Φ30	616	125	125
SGLL6-100L/1.0	100	3760	2615	1346	440	1066	830	460	240	140	100	8-Φ30	616	150	125
SGLL6-120L/1.0	120	4370	3215	1346	440	1066	830	460	240	140	100	8-Φ30	616	150	125