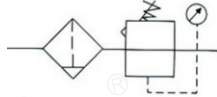


IAC 系列空气过滤组合(二联件)



符号



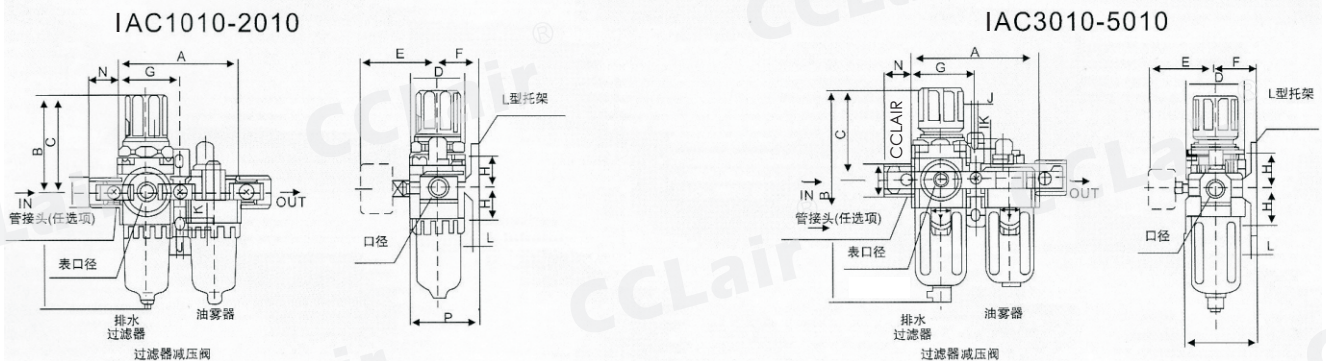
订购码

IAC	2010	-	02	D
系列代号	壳体代号		螺纹代号	排水方式
	1010 2010 3010 4010 5010		M5:M5 02:1/4" 03:3/8" 04:1/2" 06:3/4" 10:1"	空白:手动排水 A:差压排水 D:自动排水

技术参数

手动排水型	IAC1010-M5	IAC2010-02	IAC3010-02	IAC3010-03	IAC4010-04	IAC4010-06	IAC5010-06	IAC5010-10
自动排水型	IAC1010-M5D	IAC2010-02D	IAC3010-02D	IAC3010-03D	IAC4010-04D	IAC4010-06D	IAC5010-06D	IAC5010-10D
接管口径	M5×0.8	1/4	1/4	3/8	1/2	3/4	3/4	1
压力表口径	1/16	1/8	1/8	1/8	1/4	1/4	1/4	1/4
额定流量	90	500	2000	2000	4000	4500	5000	5000
环境及流体温度	5-60℃							
保证耐压力	1.5Mpa (15.3kgf/cm ²)							
最高使用压力	1.0Mpa (10.2kgf/cm ²)							
过滤孔径	5 μm							
建议用油	透平1号油							
杯材料	聚碳酸酯							
杯护防罩	IAC1000-2000(无) IAC3000~5000(有)							
调压范围	IAC1000:0.05~0.7Mpa (0.51~7.1kgf/cm ²)				IAC2000~5000:0.05~0.85Mpa (0.51~8.7kgf/cm ²)			
阀型	带溢流型							
组件 过滤减压阀	IAW1000	IAW2000	IAW3000	IAW3000	IAW4000	IAW4000	IAW5000	IAW5000
组件 油雾器	IAL1000	IAL2000	IAL3000	IAL3000	IAL4000	IAL4000	IAL5000	IAL5000
重量	0.22	0.66	0.98	0.98	1.93	1.99	3.2	3.2

外形尺寸



型号	口径	A	B	C	D	E	F	G	H	J	K	L	M	N	P	B
IAC1010	M5×0.8	58	109.5	50.5	25	26	25	29	20	4.5	7.5	5	18	16	38.5	130
IAC2010	1/4"	90	164.5	78	40	56.8	30	45	24	5.5	8.5	5	22	23	50	187.5
IAC3010	1/4", 3/8"	117	211	92.5	53	60.8	41	58.5	85	7	11	7	34	26	70.5	248.5
IAC4010	3/8", 1/2"	154	262.5	112	70	70.5	50	77	40	9	13	7	42	33	88	300
IAC4010-06	3/4"	164	267	114	70	70.5	50	82	40	9	13	7	46	36	88	304
IAC5010	3/4", 1	195	338	116	90	75.5	69.8	97.5	50	12	16	11	55	40	115	—