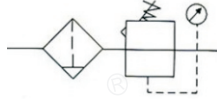


MAC系列空气过滤组合(二联件)



符号



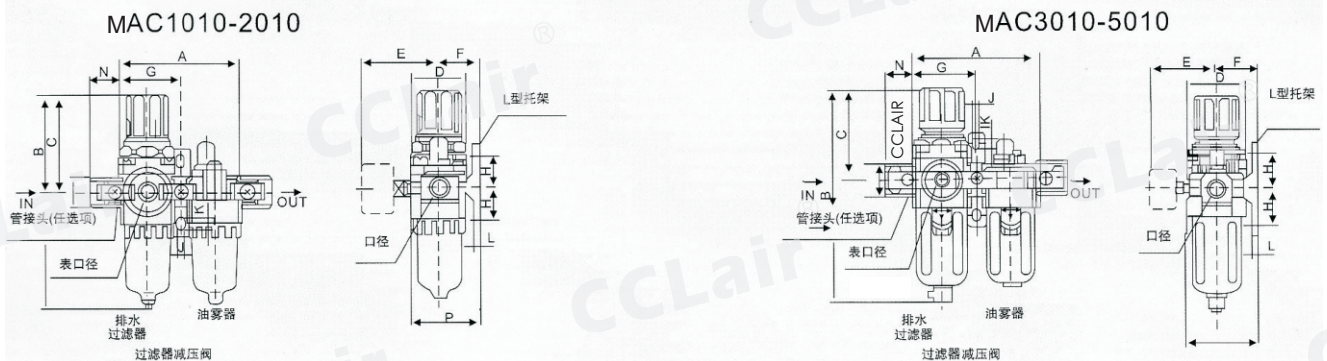
订购码

MAC	2010	-	02	D
系列代号	壳体代号		螺纹代号	排水方式
	1010 2010 3010 4010 5010		M5:M5 02:1/4" 03:3/8" 04:1/2" 06:3/4" 10:1"	空白:手动排水 A:差压排水 D:自动排水

技术参数

手动排水型	MAC1010-M5	MAC2010-02	MAC3010-02	MAC3010-03	MAC4010-04	MAC4010-06	MAC5010-06	MAC5010-10
自动排水型	MAC1010-M5D	MAC2010-02D	MAC3010-02D	MAC3010-03D	MAC4010-04D	MAC4010-06D	MAC5010-06D	MAC5010-10D
接管口径	M5×0.8	1/4	1/4	3/8	1/2	3/4	3/4	1
压力表口径	1/16	1/8	1/8	1/8	1/4	1/4	1/4	1/4
额定流量	90	500	2000	2000	4000	4500	5000	5000
环境及流体温度	5-60℃							
保证耐压力	1.5Mpa (15.3kgf/cm ²)							
最高使用压力	1.0Mpa (10.2kgf/cm ²)							
过滤孔径	5 μm							
建议用油	透平1号油							
杯材料	聚碳酸酯							
杯防护罩	MAC1000~2000(无) MAC3000~5000(有)							
调压范围	MAC1000:0.05~0.7Mpa (0.51~7.1kgf/m ²)				MAC2000~5000:0.05~0.85Mpa (0.51~8.7kgf/cm ²)			
阀型	带溢流型							
组件 过滤减压阀	MAW1000	MAW2000	MAW3000	MAW3000	MAW4000	MAW4000	MAW5000	MAW5000
组件 油雾器	MAL1000	MAL2000	MAL3000	MAL3000	MAL4000	MAL4000	MAL5000	MAL5000
重量	0.22	0.66	0.98	0.98	1.93	1.99	3.2	3.2

外形尺寸



型号	口径	A	B	C	D	E	F	G	H	J	K	L	M	N	P	B
MAC1010	M5×0.8	58	109.5	50.5	25	26	25	29	20	4.5	7.5	5	18	16	38.5	130
MAC2010	1/4"	90	164.5	78	40	56.8	30	45	24	5.5	8.5	5	22	23	50	187.5
MAC3010	1/4", 3/8"	117	211	92.5	53	60.8	41	58.5	85	7	11	7	34	26	70.5	248.5
MAC4010	3/8", 1/2"	154	262.5	112	70	70.5	50	77	40	9	13	7	42	33	88	300
MAC4010-06	3/4"	164	267	114	70	70.5	50	82	40	9	13	7	46	36	88	304
MAC5010	3/4", 1	195	338	116	90	75.5	69.8	97.5	50	12	16	11	55	40	115	—